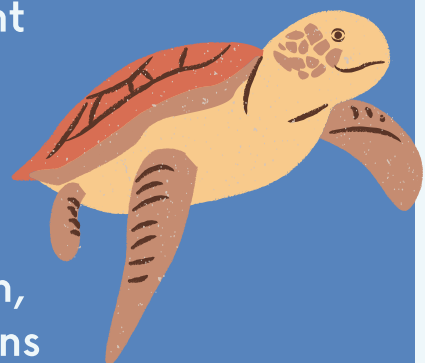




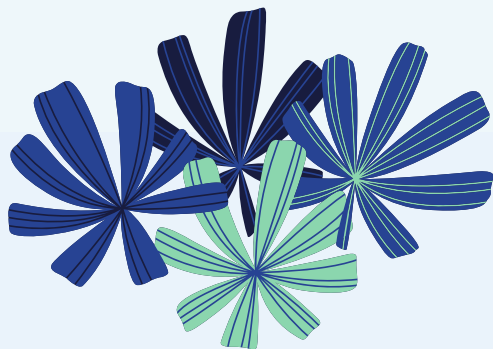
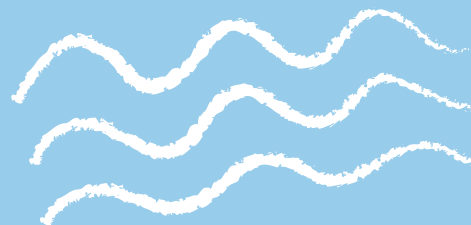
CLEAN & COLLECT: 3 VOILETS ESSENTIELS A LA RECHERCHE

Clean & Collect est un programme de surveillance des macro-déchets accumulés dans l'environnement marin qui participe à la feuille de route du gouvernement « **zéro plastique rejeté en mer d'ici 2025** ». Ce projet est développé par l'Association Marineland avec **la ville d'Antibes**, en partenariat avec l'organisme CEDRE (Centre de documentation, de recherche et d'expérimentations sur les pollutions accidentelles des eaux).



VOLET 1: LA COLLECTE ET LA SCIENCE PARTICIPATIVE

La collecte a lieu 4 fois par an sur un site pilote exclusivement dédié. Ce site fait officiellement parti du "réseau de surveillance des macro déchets sur le littoral français" et tous les citoyens peuvent contribuer à ce projet.



VOLET 2 : L'ANALYSE ET LE REPORTING

Les déchets anthropiques collectés sont identifiés et classés par catégories, selon un protocole commun à l'ensemble des sites pilotes. L'objectif? Extraire et analyser des données fiables pour alimenter les politiques publiques nationales et européennes visant à protéger l'environnement marin.

VOLET 3: LA SENSIBILISATION

Le programme Clean & Collect vise aussi à sensibiliser les populations aux questions environnementales. Un volet essentiel, qui figure comme un pilier des actions menées par l'association Marineland en faveur de la biodiversité.

